



PølseMageriet ApS
Nebelgårdsvej 25
8600 Silkeborg

Tlf. 86 828 828
info@polsemageriet.dk
polsemageriet.dk



Dato for sidste ændring

29-04-2026 08:35

Varenavn

Løgpølse klassisk

Varemærke

PølseMageriet

**Dansk kød
og Dansk
håndværk**
- naturligvis



Nettovægt

300-350 gr.

Tarm/skind

Ikke spiseligt skind

Salgsenhed pr. pakke

1

Holdbarhed

45 dage

Varenr.

830103

Oprindelse for kød

Danmark

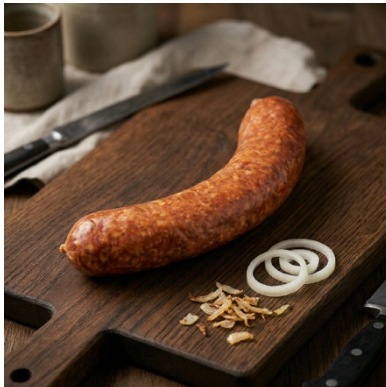
Oprindelsesland

Danmark

Emballage

Vakuumpakket

Vores løgpølse med ramsløg er lavet af dansk kød og røget med ovntørret bøgeflis. Den er karakteriseret af sin bløde og saftige tekstur med en klassisk smag af løgpølse.



Ingredienser

Ingredienser (til 100 gr. Færdig spegepølse anvendes)

Svinekød 90,7 gr.

Svinespæk 4,78 gr.

salt, krydderiblanding (løg, peber, dextrose), konserveringsmiddel E250.

Anvendelse

Pålæg

Tapas

Opbevaring

KØL max. +5 °C

Allergener

Ingen

Næringsindhold

Næringsindhold pr. 100 gr.

Energi 630 Kj

Fedt 8,3 gr.

Heraf mættede fedtsyrer 3,2 gr.

Kulhydrater 0,6 gr.

Heraf sukkerarter 0,3 gr.

Protein 18,2 gr.

Salt 3,0 gr.

Udmærkelser

→ Guldvinder i Danmark

→ Guldvinder i Holland

Evt. lang beskrivelse

Vores klassiske løgpølse forener dansk kød med den friske, lette smag og er røget med ovntørret bøgeflis. Denne løgpølse er et eksempel på ægte, traditionsrigt slagterhåndværk og adskiller sig fra klassiske spegepølser med sin bløde, saftige tekstur. Den røgfylde aroma fra bøgeflisen harmonerer perfekt med den klassiske smag, hvilket skaber en velafbalanceret og fyldig smagsoplevelse med en unik, blød konsistens.